

# Réunion annuelle e3a - cpge



**e3a**

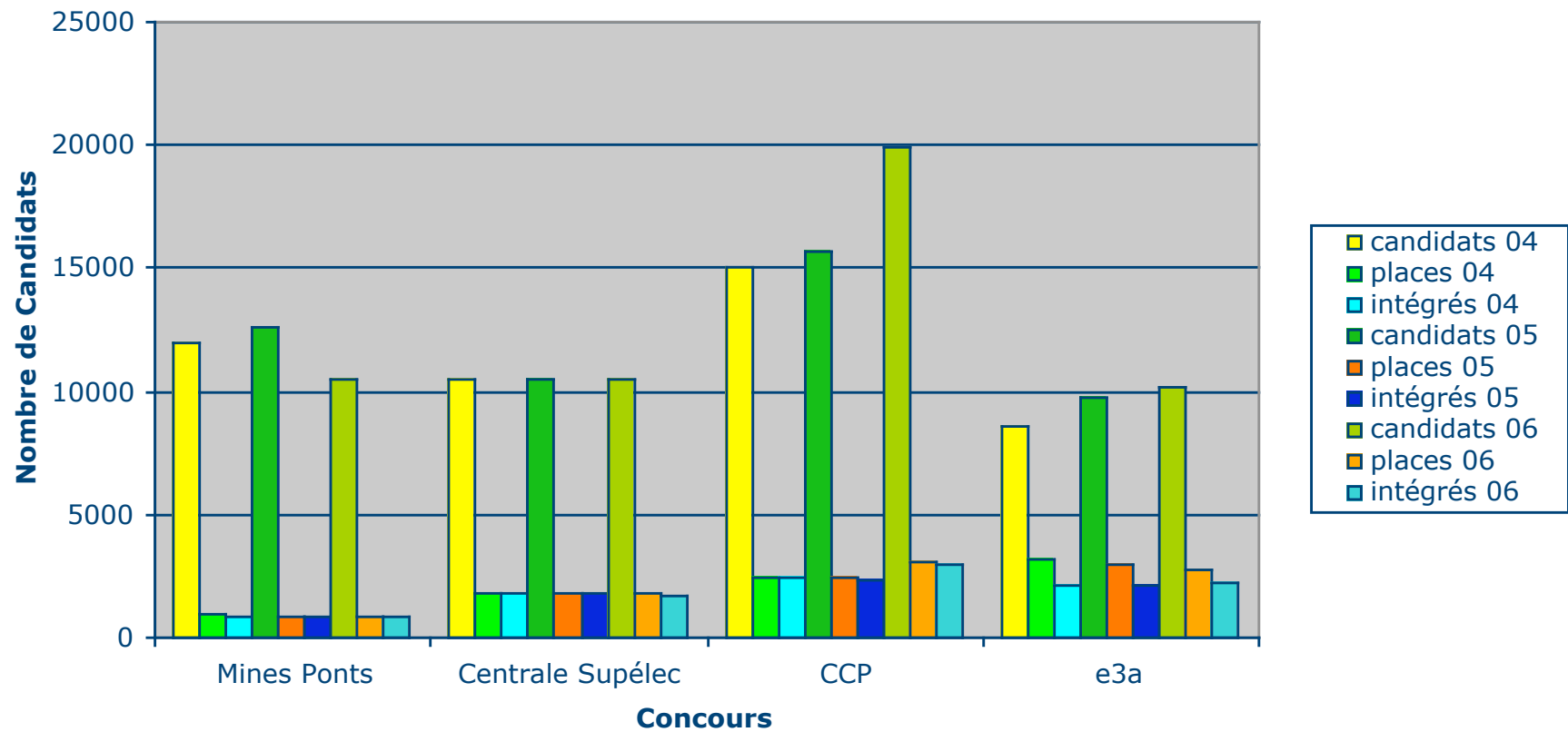


# Programme



- ◆ 9h30 Bilan / Perspectives
- ◆ 10h00 Ateliers
- ◆ 11h00 Bilan des Ateliers
- ◆ 12h30 Cocktail déjeunatoire
- ◆ 13h30

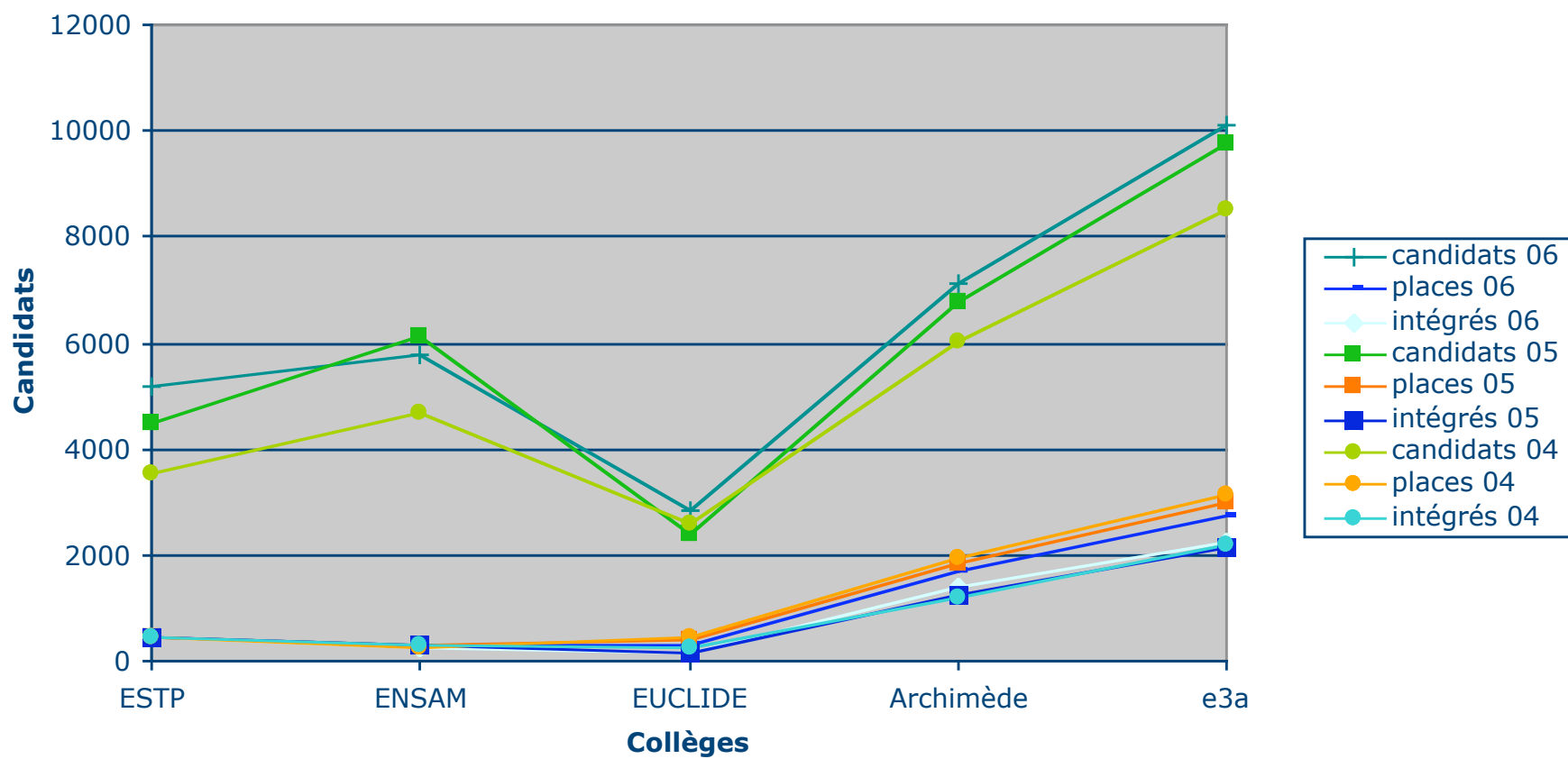
## Évolution des effectifs concours Sessions 2004 à 2006



## Évolution des effectifs concours Tableau de données

	2005			2006		
	candidats	places	Intégrés	Candidats	Places	Intégrés
Mines Ponts	12579	876	870	10496	884	888
Centrale Supélec	10536	1813	1757	10528	1845	1661
CCP	15729	2397	2315	19943	3045	2956
<b>e3a</b>	<b>9756</b>	<b>2983</b>	<b>2121</b>	<b>10122</b>	<b>2761</b>	<b>2244</b>

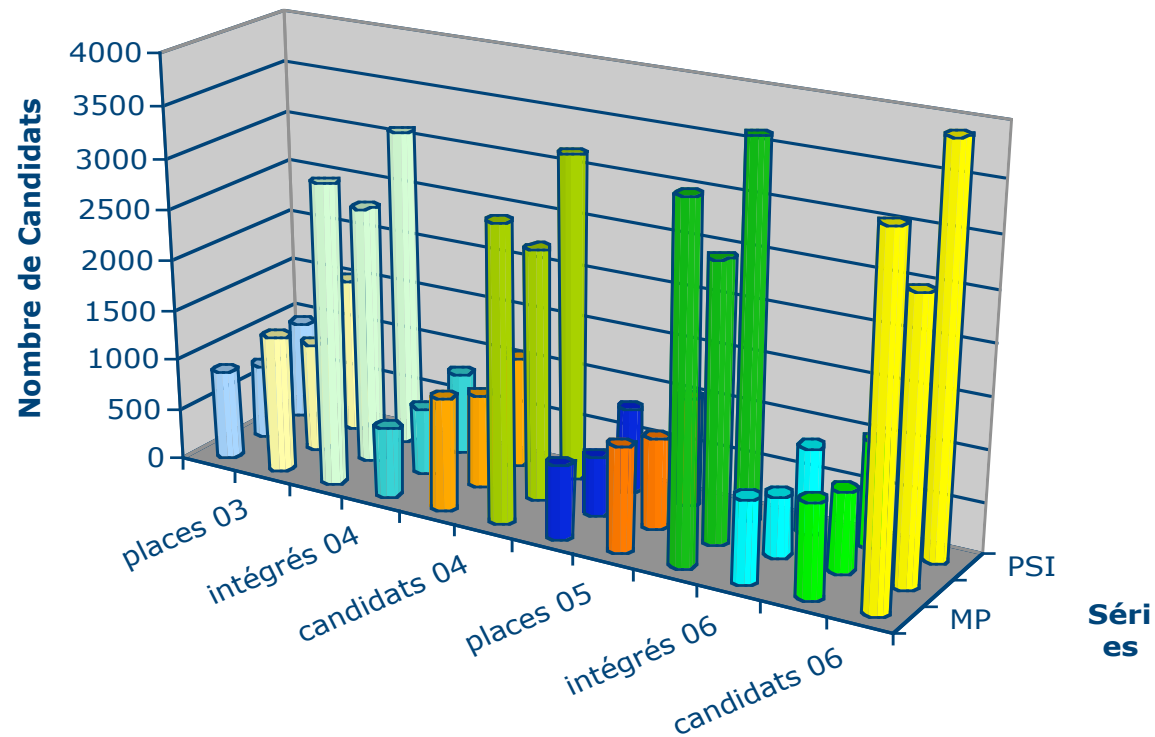
## Évolution e3a Sessions 2004 à 2006



## Évolution des effectifs partenaires Tableau de données

	2005			2006		
	candidats	places	Intégrés	Candidats	Places	Intégrés
ESTP	4465	467	473	5188	467	435
ENSAM	6134	290	287	5797	320	265
Euclide	2409	376	128	2816	286	162
Archimède	6765	1850	1233	7101	1688	1382
<b>e3a</b>	<b>9756</b>	<b>2983</b>	<b>2121</b>	<b>10122</b>	<b>2761</b>	<b>2244</b>
Ecoles en Banque		825	561	4464	854	520

# Évolution e3a par séries Sessions 2003 à 2006



## Évolution des résultats série MP Sessions 2002 à 2006

	Présents					Moyennes					Ecart Type				
	2002	2003	2004	2005	2006	2002	2003	2004	2005	2006	2002	2003	2004	2005	2006
Français		2811	2745	3072	3268		9,27	9,12	8,68	8,55		3,46	3,43	3,33	3,33
Langue Vivante Allemand	316	283	237	274	289	10,80	9,90	9,78	9,98	10,52	2,77	2,74	2,92	3,58	4,4
Langue Vivante Anglais	2378	2264	2201	2318	2342	10,59	9,82	9,74	9,75	10,07	3,09	3,63	3,39	3,31	3,28
Langue Vivante Arabe	133	223	248	431	588	12,98	12,69	9,86	10,01	10,14	1,68	1,50	1,13	2,15	2,36
Langue Vivante Espagnol	11	26	40	37	31	13,60	11,38	9,11	10,22	11,61	3,05	2,42	4,30	3,68	4,01
Langue Vivante Portugais	2	1	1	1	0	11,30	12,22	12,93	8	-	-	-	-	0	-
Langue Vivante Italien	6	10	7	7	3	15,67	13,80	10,14	14,72	12	1,75	2,10	3,02	2,88	3,48
Mathématiques A		2805	2729	3066	3259		9,79	8,82	9,57	9,51		3,58	3,85	3,35	3,63
Mathématiques B		2044	2112	2395	2713		9,52	8,66	9,09	9,25		3,31	3,88	4,05	4,22
Physique/Chimie	2535	2804	2735	3069	3264	7,91	8,59	8,77	8,34	8,54	3,29	3,43	4,31	4,28	3,59
Sciences Industrielles	1660	1771	1838	2089	2384	6,70	10,05	9,67	9,39	10,04	3,52	3,66	4,90	4,35	3,93
Informatique	276	274	259	291	317	9,77	9,49	10,25	9,45	9,37	3,98	3,57	3,21	3,66	3,75



## Évolution des résultats série PC Sessions 2002 à 2006

	Présents					Moyennes					Ecart Type				
	2002	2003	2004	2005	2006	2002	2003	2004	2005	2006	2002	2003	2004	2005	2006
Français		2440	2377	2602	2635		9,94	9,24	8,53	8,46		3,30	3,32	3,27	3,2
Langue Vivante Allemand	315	257	256	285	239	10,72	9,90	10,00	9,83	9,79	2,90	3,54	4,16	3,46	3,42
Langue Vivante Anglais	2085	2078	2003	2190	2263	9,85	9,89	9,84	9,36	9,54	3,45	3,61	3,45	3,01	2,68
Langue Vivante Arabe	53	65	70	68	76	12,72	12,00	9,88	10,29	9,88	1,81	1,46	1,21	1,97	1,91
Langue Vivante Espagnol	36	22	31	44	40	11,60	11,53	9,92	9,41	9,73	2,31	2,38	3,72	4,11	3,99
Langue Vivante Portugais	2	7	1	2	6	14,22	11,33	12,22	10,5	10,06	-	2,17	-	0,71	4,06
Langue Vivante Italien	5	6	6	6	3	16,20	14,67	11,17	13,5	12,67	2,39	1,63	1,83	3,19	2,52
Mathématiques A		2427	2366	2594	2629		8,12	8,31	8,97	8,53		3,86	3,96	4,06	5,1
Mathématiques B		1717	1817	1895	1995		10,47	9,28	9,06	8,51		4,90	3,32	4,09	4,07
Physique	2498	2435	2370	2598	2629	9,65	9,89	9,25	9	8,37	3,59	3,73	3,77	4,07	4,35
Chimie	2466	2411	2359	2603	2634	7,66	8,73	8,50	9,39	8,62	2,62	2,98	3,33	3,68	3,35

## Évolution des résultats série PSI Sessions 2002 à 2006

	Présents					Moyennes					Ecart Type				
	2002	2003	2004	2005	2006	2002	2003	2004	2005	2006	2002	2003	2004	2005	2006
Français		3014	3080	3493	3785		9,59	9,26	8,74	8,53		3,41	3,16	3,4	3,28
Langue Vivante Allemand	355	344	319	327	356	10,00	9,99	10,18	10,37	10,43	3,84	4,16	2,82	2,95	3,16
Langue Vivante Anglais	2724	2532	2600	2912	3168	10,07	9,36	9,75	9,41	9,68	3,23	3,54	3,45	3,26	3,18
Langue Vivante Arabe	63	108	112	189	197	11,70	12,47	10,01	9,73	10,37	3,73	1,20	1,30	2,18	3,18
Langue Vivante Espagnol	34	24	26	41	39	14,05	11,15	9,17	9,37	11	2,88	1,65	4,24	4,56	4,01
Langue Vivante Portugais	3	2	3	1	11	12,89	11,67	11,11	10,33	12,97	-	0,47	2,74	0	4,64
Langue Vivante Italien	6	5	5	8	3	12,33	14,00	9,60	13	11	4,68	2,24	3,05	2,87	3,61
Mathématiques A		2995	3066	3477	3773		9,02	8,85	8,71	8,47		4,69	4,09	4,25	4,85
Mathématiques B		2806	2779	3197	3514		7,96	8,44	8,4	8,63		4,33	4,00	4,22	4,26
Physique		3020	3090	3505	3787		8,14	8,38	8,44	8,5		3,19	4,19	4,18	3,92
Physique/Chimie		2761	2737	3165	3491		8,35	8,57	8,93	8,66		3,67	3,49	3,65	3,19
Sciences Industrielles	3189	2992	3061	3475	3764	10,05	10,01	9,86	9,41	9,97	4,00	4,09	4,00	4,19	3,49

# Nouvelle géométrie du concours en 2007 et 2008

## Les écoles (entrées/sorties 2007)



Euclide (eisti (ccp)

(esiea, esme sudria, itech (banque e3a)



Archimède

(ensibs (création)

(eivl (eni + banque e3a)

(ensiBourges, esial (ccp) , essaim (= ensisa ccp)

(istase (concours INT télécom)

Polytech Paris upmc (epupmc Paris 6)

Polytech Savoie (esia + esigec)



Ecoles en banque (esb



# Nouvelle géométrie du concours en 2007 et 2008

## Les épreuves orales

### Archimède 2007

oral A (16 écoles) + oral P polytech (11 écoles)

### Ensam 2008

Epreuve d'entretien

---

[www.e3a.fr](http://www.e3a.fr)

---



**e3a**