

Réunion annuelle e3a - cpge



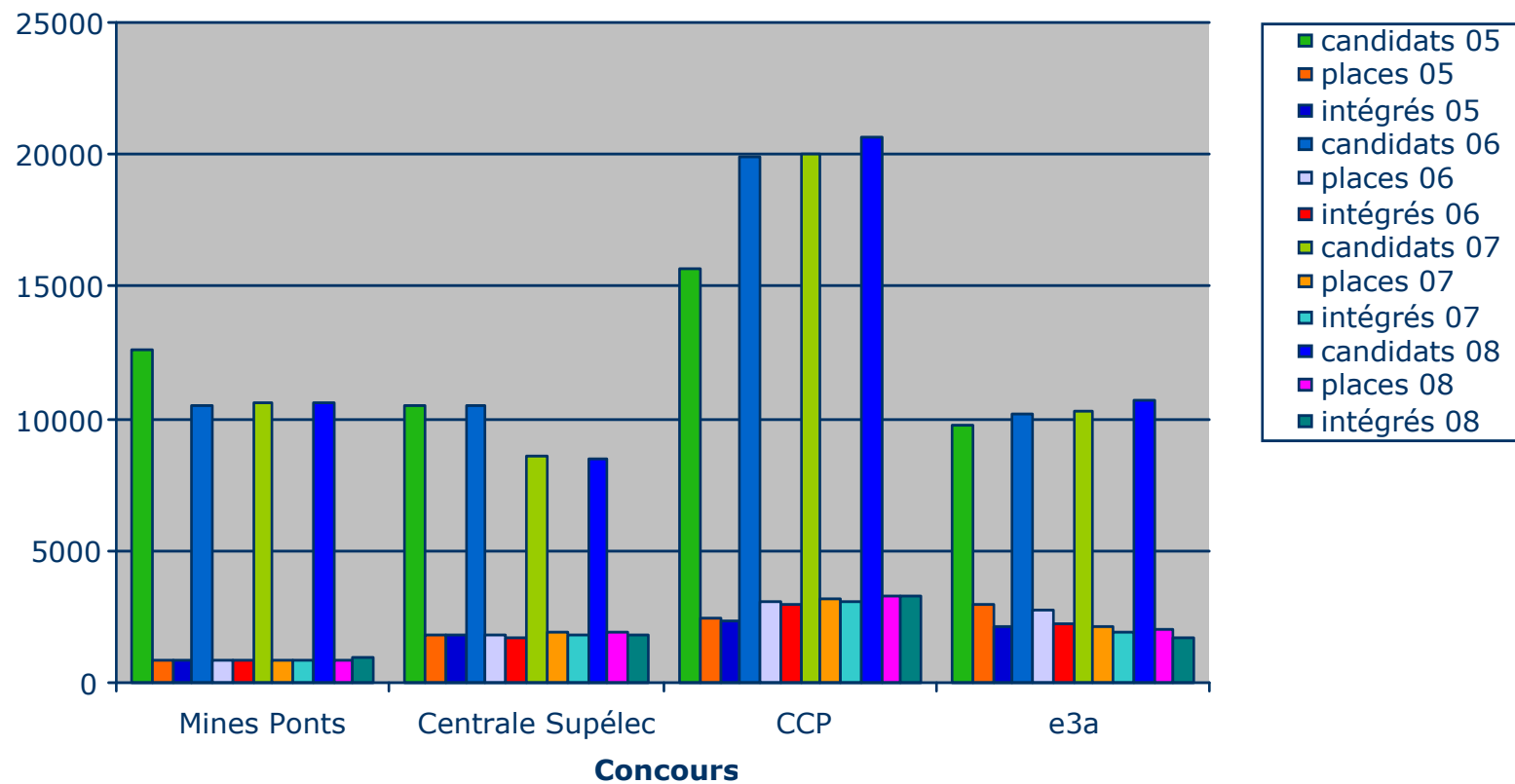
e3a



Programme

- ◆ 14h00 Bilan / Perspectives
- ◆ 14h45 Ateliers
- ◆ 16h00 Bilan des Ateliers
- ◆ 16h30 Conclusion
- ◆ 17h00

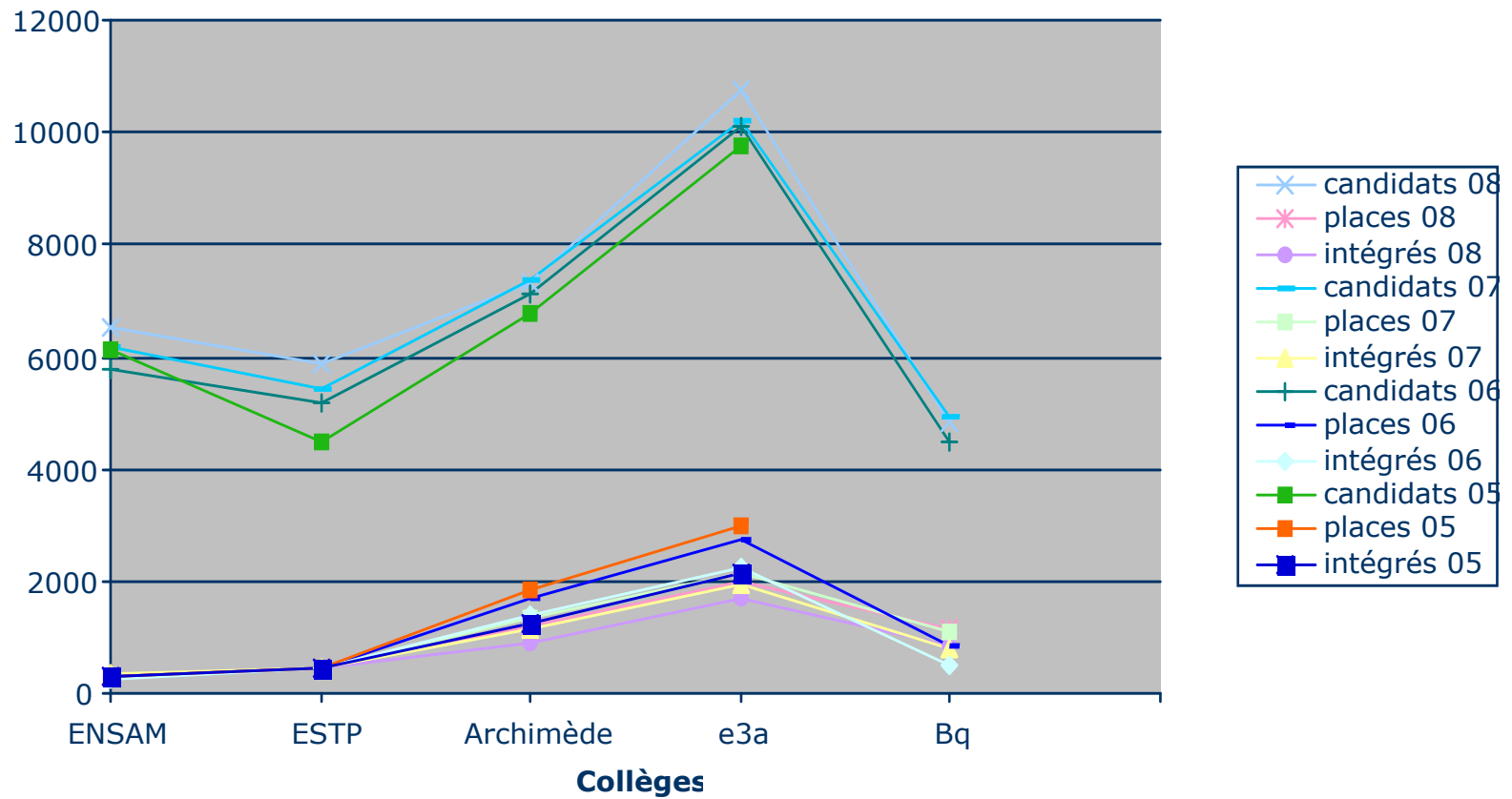
Évolution des effectifs concours Sessions 2005 à 2008



Évolution des effectifs concours Tableau de données

	2007			2008		
	candidats	places	Intégrés	Candidats	Places	Intégrés
Mines Ponts	10576	885	886	10627	891	919
Centrale Supélec	8582	1877	1827	8434	1875	1810
CCP	20018	3188 (+459)	3084 (+495)	20704	3297 (+287)	3253 (+286)
e3a	10227	2151 (+1085)	1952 (+719)	10748	1995 (+1153)	1679 (+840)

Évolution e3a Sessions 2005 à 2008

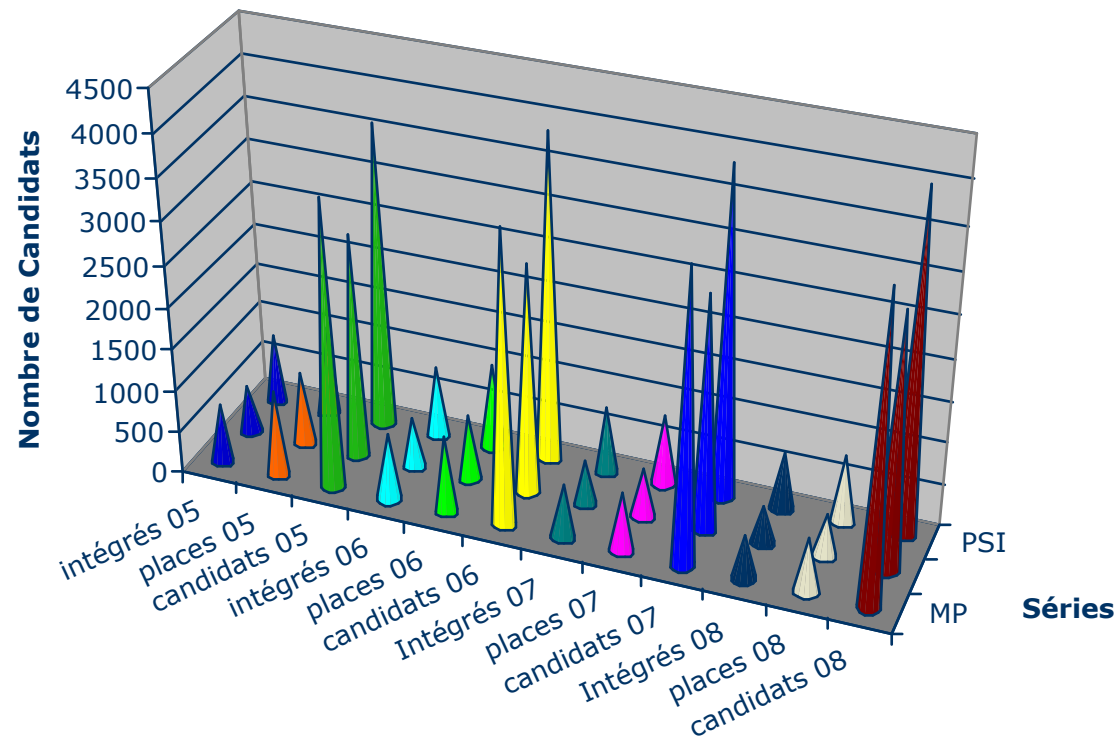


Évolution des effectifs partenaires Tableau de données

	2007			2008		
	candidats	places	Intégrés	Candidats	Places	Intégrés
ENSAM	6189	320	329	6522	320	320
ESTP	5448	467	462	5871	468	467
Archimède	7349	1364	1161	7336	1207	892
e3a	10227	2151	1952	10748	1995	1679
Ecoles en Banque	4932	1085	778	4845	1153	840

Évolution e3a par séries

Sessions 2005 à 2008



Évolution des résultats série MP Sessions 2004 à 2008

	Présents					Moyenne					Ecart Type				
	2004	2005	2006	2007	2008	2004	2005	2006	2007	2008	2004	2005	2006	2007	2008
Français	2745	3072	3268	3245	3387	9.12	8.68	8.55	8.87	8.34	3.43	3.33	3.33	3.47	3.55
Langue Vivante Allemand	237	274	289	250	259	9.78	9.98	10.52	10.22	9.73	2.92	3.58	4.40	3.13	3.45
Langue Vivante Anglais	2201	2318	2342	2435	2508	9.74	9.75	10.07	9.85	9.58	3.39	3.31	3.28	3.27	3.29
Langue Vivante Arabe	248	431	588	514	536	9.86	10.01	10.14	10.33	9.58	1.13	2.15	2.36	2.28	2.56
Langue Vivante Espagnol	40	37	31	29	48	9.11	10.22	11.61	10.62	11.64	4.30	3.68	4.01	3.42	3.01
Langue Vivante Italien	7	7	3	6	5	10.14	14.72	12.00	11.33	14.80	3.02	2.88	3.48	4.23	.84
Langue Vivante Portugais	1	1		2	3	12.93	8.00		11.50	13.67	.00	.00		3.54	1.15
Mathématiques A	2729	3066	3259	3241	3359	8.82	9.57	9.51	9.59	8.81	3.85	3.35	3.63	3.88	4.17
Mathématiques B	2112	2395	2713	2644	2826	8.66	9.09	9.25	10.35	9.01	3.88	4.05	4.22	4.42	4.54
Option (Info/S.I) Informatique	259	291	315	296	353	10.25	9.45	9.43	9.99	9.03	3.21	3.66	3.68	3.79	4.12
Option (Info/S.I) S.I	1838	2089	2387	2329	2481	9.67	9.39	10.04	9.63	9.54	4.90	4.35	3.93	3.30	3.75
Physique-Chimie	2736	3069	3264	3237	3370	8.80	8.34	8.54	8.55	8.49	4.33	4.28	3.59	3.69	3.88

Évolution des résultats série PC Sessions 2004 à 2008

	Présents					Moyenne					Ecart Type				
	2004	2005	2006	2007	2008	2004	2005	2006	2007	2008	2004	2005	2006	2007	2008
Chimie	2359	2603	2634	2729	2877	8.50	9.39	8.62	8.61	8.95	3.33	3.68	3.35	3.23	3.14
Français	2377	2602	2635	2729	2881	9.24	8.53	8.46	8.91	8.76	3.32	3.27	3.20	3.40	3.30
Langue Vivante Allemand	256	285	239	228	255	10.00	9.83	9.79	9.96	8.87	4.16	3.46	3.42	3.23	3.54
Langue Vivante Anglais	2003	2190	2263	2368	2495	9.84	9.36	9.54	9.22	9.36	3.45	3.01	2.68	2.95	3.13
Langue Vivante Arabe	70	68	76	70	58	9.88	10.29	9.88	10.09	10.00	1.21	1.97	1.91	2.62	2.91
Langue Vivante Espagnol	31	44	40	44	54	9.92	9.41	9.73	9.09	9.46	3.72	4.11	3.99	3.55	3.16
Langue Vivante Italien	6	6	6	10	6	11.17	13.50	10.06	14.20	13.67	1.83	3.19	4.06	3.61	2.66
Langue Vivante Portugais	1	2	3	3	2	12.22	10.50	12.67	13.00	11.50	.00	.71	2.52	1.00	2.12
Mathématiques A	2366	2594	2629	2722	2862	8.31	8.97	8.53	9.38	8.93	3.96	4.06	5.10	3.61	4.00
Mathématiques B	1817	1895	1995	2110	2330	9.28	9.06	8.51	9.32	8.46	3.32	4.09	4.07	3.50	3.65
Physique	2370	2598	2629	2725	2872	9.25	9.00	8.37	9.13	8.70	3.77	4.07	4.35	3.91	4.08

Évolution des résultats série PSI Sessions 2004 à 2008

	Présents					Moyenne					Ecart Type				
	2004	2005	2006	2007	2008	2004	2005	2006	2007	2008	2004	2005	2006	2007	2008
Français	3080	3493	3786	3788	3905	9.26	8.74	8.53	8.92	8.62	3.16	3.40	3.28	3.24	3.27
Langue Vivante Allemand	319	327	356	278	276	10.18	10.37	10.43	10.03	9.95	2.82	2.95	3.16	2.98	3.60
Langue Vivante Anglais	2601	2912	3168	3290	3415	9.75	9.41	9.68	9.73	9.78	3.45	3.26	3.18	3.37	3.07
Langue Vivante Arabe	112	189	197	157	137	10.01	9.73	10.37	9.94	9.54	1.30	2.18	3.18	3.34	2.85
Langue Vivante Espagnol	26	41	39	38	47	9.30	9.37	11.00	12.11	11.18	4.20	4.56	4.01	3.39	3.01
Langue Vivante Italien	5	8	11	14	10	9.60	13.00	13.97	14.71	13.50	3.05	2.87	4.64	2.64	2.59
Langue Vivante Portugais	3	1	3	3	1	11.11	10.33	11.00	13.33	12.00	2.74	.00	3.61	2.08	.00
Mathématiques A	3066	3477	3774	3773	3887	8.85	8.71	8.47	10.38	9.41	4.09	4.25	4.85	3.96	3.97
Mathématiques B	2779	3197	3514	3530	3645	8.44	8.40	8.63	9.64	8.67	4.00	4.22	4.26	4.63	4.98
Physique	3090	3505	3787	3794	3906	8.38	8.44	8.50	7.95	8.83	4.19	4.18	3.92	4.18	3.82
Physique-Chimie	2737	3165	3491	3524	3639	8.57	8.93	8.66	9.00	9.03	3.49	3.65	3.19	3.30	3.69
Sciences Industrielles	3061	3474	3764	3810	3898	9.86	9.41	9.97	9.80	9.86	4.00	4.19	3.49	4.27	3.41

Nouvelle géométrie du concours en 2009

Les écoles (entrées/sorties 2009)



Archimède (Concours Commun)
(esiroi St Denis de La Réunion
(istia Angers
(xxx (ex eic + eniaa)



Ecoles en banque
(eigsi La Rochelle
(ensil Limoges (Groupe Archimède)
(enstib Epinal (Groupe Archimède)
(esaip Angers (Concours FESIC prépa)



Nouvelle géométrie du concours en 2009



Épreuve facultative LV
(commune avec les
Concours Communs Polytechniques)
reportée en 2010

www.e3a.fr



e3a