

# Réunion annuelle e3a - cpge

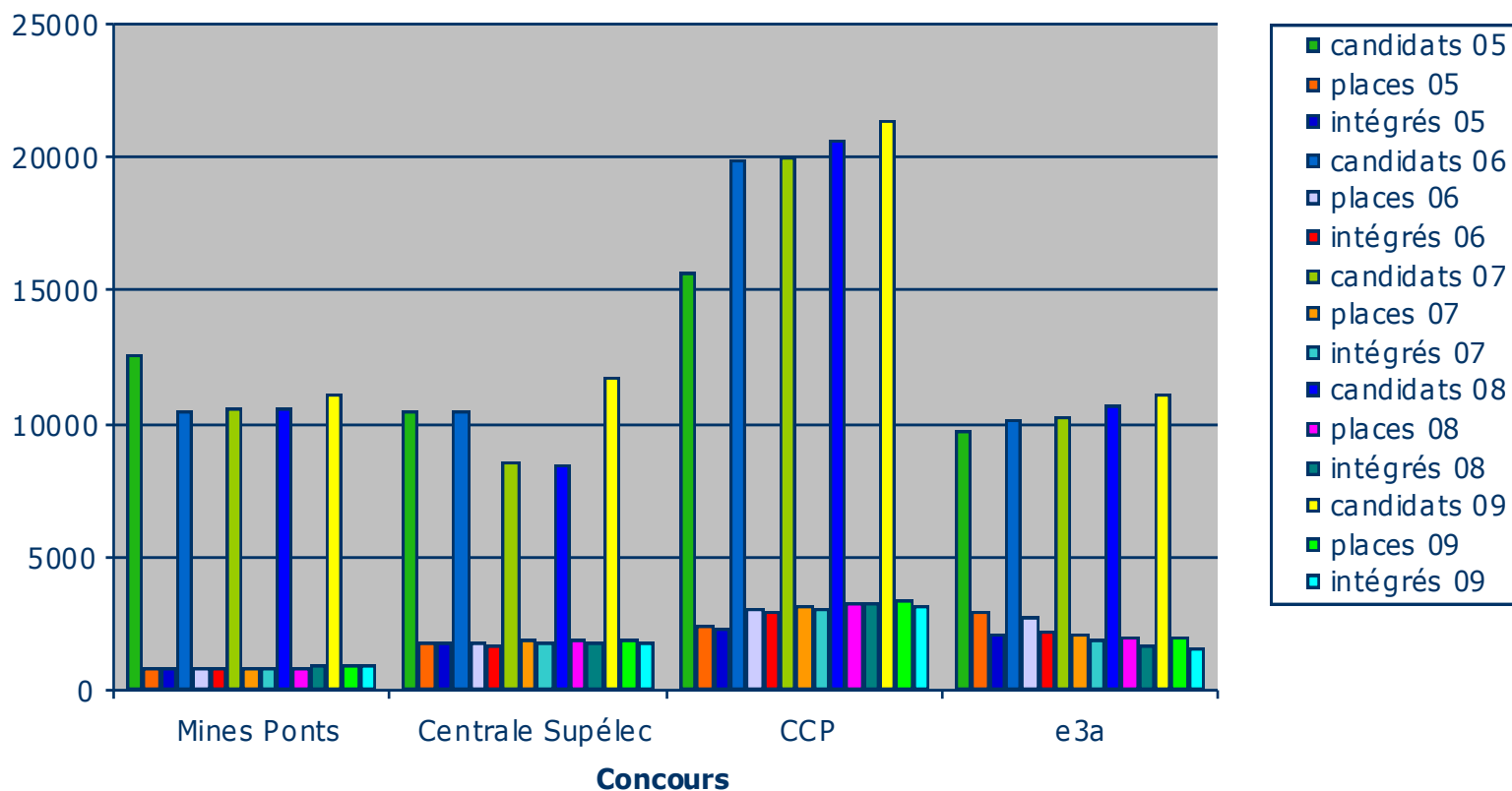


**e3a**

# Programme

- ◆ 14h00 Bilan / Perspectives
- ◆ 14h45 Ateliers
- ◆ 16h00 Bilan des Ateliers
- ◆ 16h30 Conclusion
- ◆ 17h00

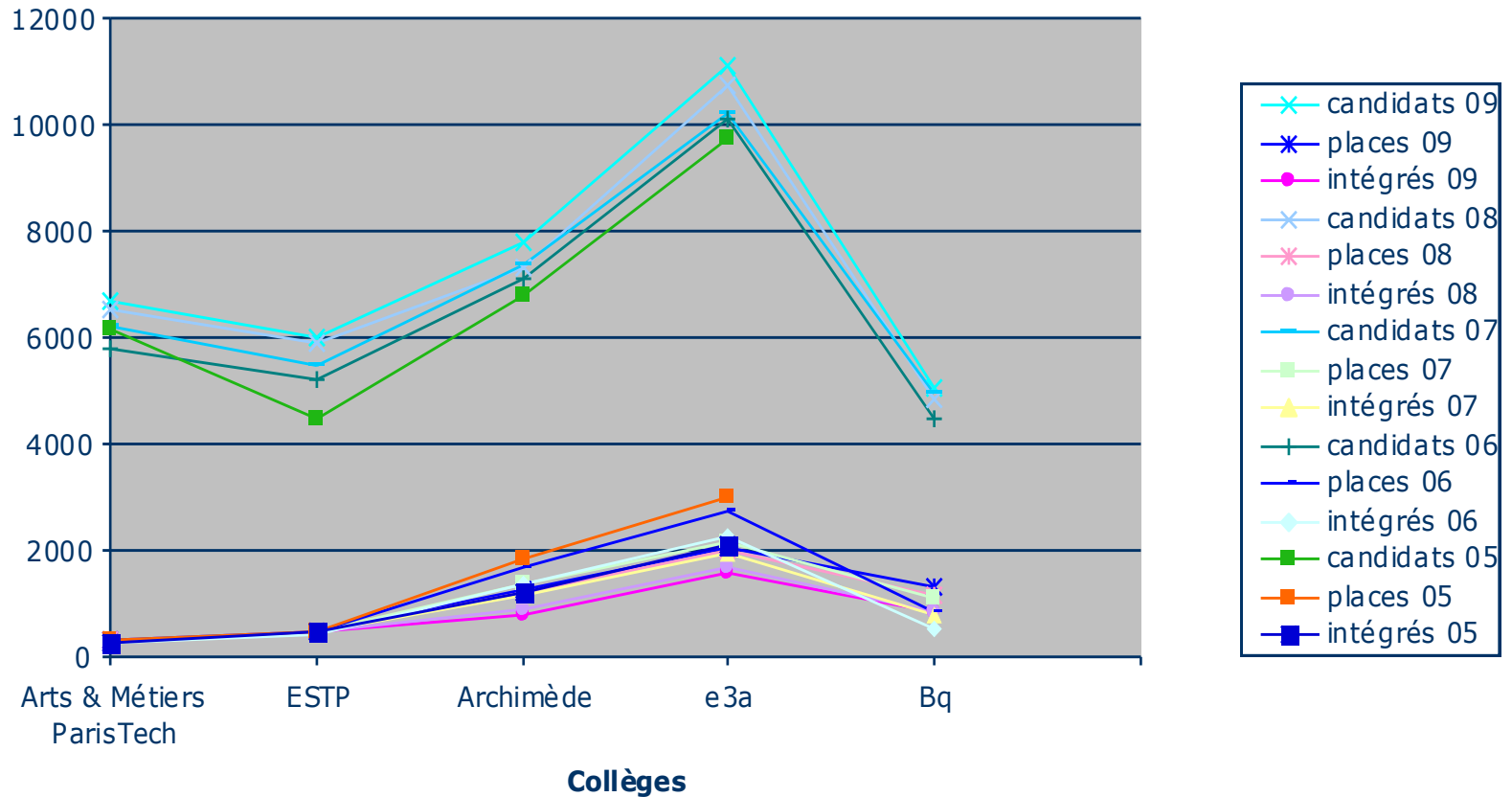
# Évolution des effectifs concours Sessions 2005 à 2009



## Évolution des effectifs concours Tableau de données

	2008			2009		
	candidats	places	Intégrés	Candidats	Places	Intégrés
Mines Ponts	10627	891	919	11097	936	927
Centrale Supélec	8434	1875	1810	11725	1951	1804
CCP	20704	3297 (+287)	3253 (+286)	21422	3372 (+463)	3226 (+465)
<b>e3a</b>	<b>10748</b>	<b>1995</b> (+1153)	<b>1679</b> (+840)	<b>11127</b>	<b>2044</b> (+1301)	<b>1604</b> (+867)

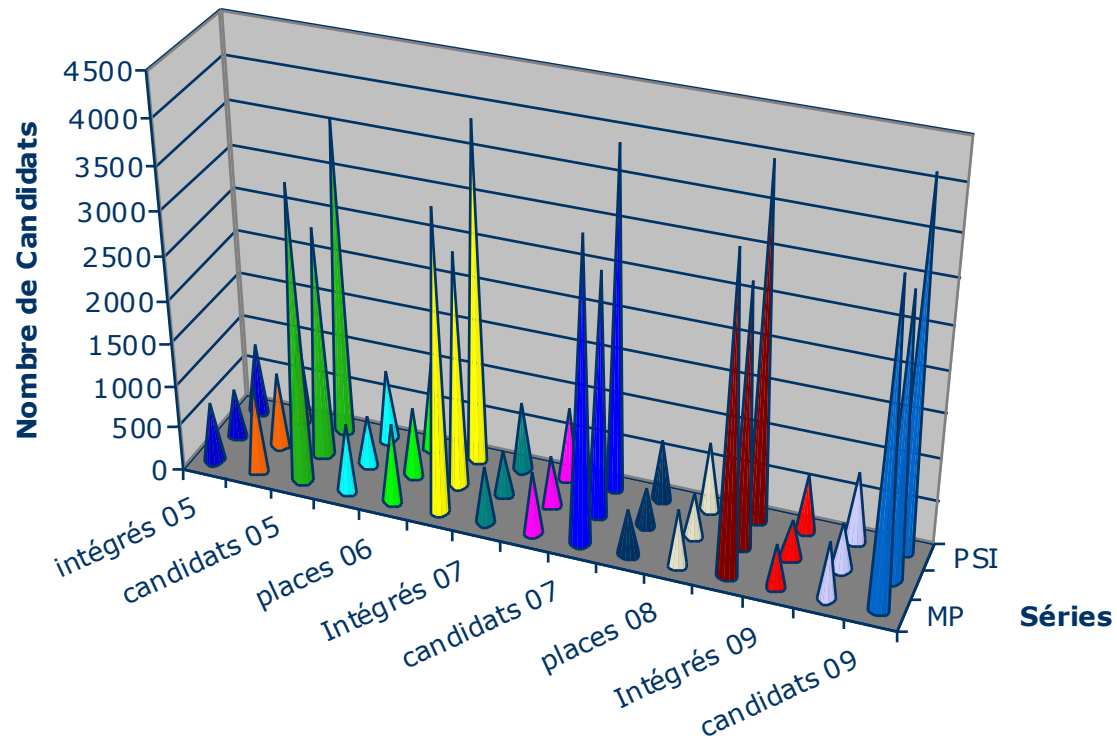
# Évolution e3a Sessions 2005 à 2009



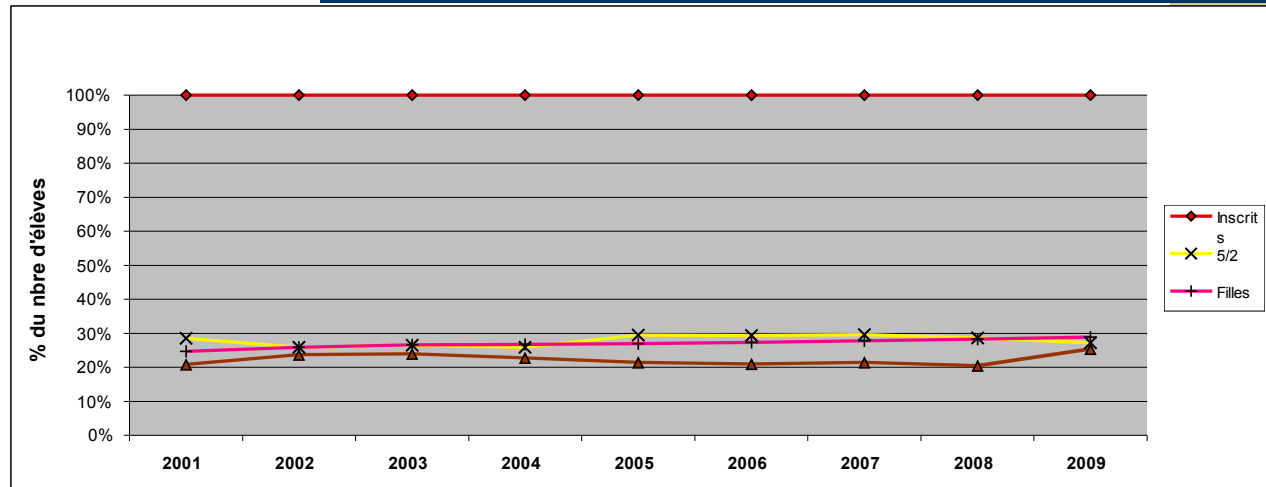
## Évolution des effectifs partenaires Tableau de données

	2008			2009		
	candidats	places	Intégrés	Candidats	Places	Intégrés
Arts & Métiers ParisTech	6522	320	320	6678	320	317
ESTP	5871	468	467	5989	476	473
Archimède	7336	1207	892	7783	1248	814
<b>e3a</b>	<b>10748</b>	<b>1995</b>	<b>1679</b>	<b>11127</b>	<b>2044</b>	<b>1604</b>
Ecoles en Banque	4845	1153	840	5061	1301	867

# Évolution e3a par séries Sessions 2005 à 2009



# Répartitions 5/2, Filles, Boursiers Sessions 2001 à 2009



	2001	2002	2003	2004	2005	2006	2007	2008	2009
<b>Inscrits validés</b>	8790	8834	8784	8731	9916	10595	10590	11085	11127
% / inscrits	100%	100%	100%	100%	100%	100%	100%	100%	100%
<b>5/2</b>	2501	2286	2324	2254	2920	3113	3127	3172	3026
% / inscrits	28%	26%	26%	26%	29%	29%	30%	29%	27%
<b>3/2</b>	6289	6548	6460	6477	6996	7482	7463	7913	8101
% / inscrits	72%	74%	74%	74%	71%	71%	70%	71%	73%
<b>Filles</b>	2169	2280	2336	2334	2672	2891	2947	3134	3210
% / inscrits	25%	26%	27%	27%	27%	27%	28%	28%	29%
<b>Garçons</b>	6621	6554	6448	6397	7244	7704	7643	7951	7917
% / inscrits	75%	74%	73%	73%	73%	73%	72%	72%	71%
<b>Boursiers</b>	1831	2094	2106	1985	2121	2224	2270	2274	2821
% / inscrits	21%	24%	24%	23%	21%	21%	21%	21%	25%
<b>Non Boursiers</b>	6959	6740	6678	6746	7795	8371	8320	8811	8306
% / inscrits	79%	76%	76%	77%	79%	79%	79%	79%	75%



# Évolution des résultats série MP/PC/PSI Sessions 2005 à 2009

moyennes e3a session 2005 □ 2009

Épreuve	présents					moyenne finale					carte type final				
	2005	2006	2007	2008	2009	2005	2006	2007	2008	2009	2005	2006	2007	2008	2009
<b>Mathématiques A</b>	3066	3259	3241	3359	3300	9.57	9.51	9.59	8.81	9.66	3.35	3.63	3.88	4.17	4.15
<b>Mathématiques B</b>	2395	2713	2644	2826	2632	9.09	9.25	10.35	9.01	10.07	4.05	4.22	4.42	4.54	3.91
<b>Option (Info/S.I) Informatique</b>	291	315	296	353	339	9.45	9.43	9.99	9.03	9.79	3.66	3.68	3.79	4.12	4.59
<b>Option (Info/S.I) S.I</b>	2089	2387	2329	2481	2435	9.39	10.04	9.63	9.54	10.29	4.35	3.93	3.30	3.75	4.93
<b>Physique-Chimie</b>	3069	3264	3237	3370	3317	8.34	8.54	8.55	8.49	8.42	4.28	3.59	3.69	3.88	4.81
<b>Chimie</b>	2603	2634	2729	2877	3107	9.39	8.62	8.61	8.95	9.61	3.68	3.35	3.23	3.14	3.27
<b>Mathématiques A</b>	2594	2629	2722	2863	3094	8.97	8.53	9.38	8.93	9.35	4.06	5.10	3.61	4.00	4.19
<b>Mathématiques B</b>	1895	1995	2110	2330	2420	9.06	8.51	9.32	8.46	9.00	4.09	4.07	3.50	3.65	4.52
<b>Physique</b>	2598	2629	2725	2872	3102	9.00	8.37	9.13	8.70	9.23	4.07	4.35	3.91	4.08	3.66
<b>Mathématiques A</b>	3477	3774	3773	3887	3985	8.71	8.47	10.38	9.41	8.98	4.25	4.85	3.96	3.97	3.91
<b>Mathématiques B</b>	3197	3514	3530	3645	3695	8.40	8.63	9.64	8.67	9.41	4.22	4.26	4.63	4.98	4.72
<b>Physique</b>	3505	3787	3794	3906	4016	8.44	8.50	7.95	8.83	8.41	4.18	3.92	4.18	3.82	4.10
<b>Physique-Chimie</b>	3165	3491	3524	3639	3720	8.93	8.66	9.00	9.03	9.21	3.65	3.19	3.30	3.69	3.59
<b>Sciences Industrielles</b>	3474	3764	3810	3898	4005	9.41	9.97	9.80	9.86	10.19	4.19	3.49	4.27	3.41	3.50
<b>Français</b>	9167	9689	9762	10173	10442	8.66	8.52	8.90	8.56	8.44	3.34	3.28	3.36	3.38	3.30
<b>Langue Vivante Allemand</b>	886	884	756	790	759	10.08	10.28	10.07	9.53	9.78	3.32	3.69	3.11	3.56	3.37
<b>Langue Vivante Anglais</b>	7420	7773	8093	8419	8846	9.50	9.76	9.62	9.60	9.16	3.21	3.08	3.23	3.16	3.31
<b>Langue Vivante Arabe</b>	688	861	741	731	611	9.96	10.17	10.22	9.61	9.52	2.14	2.54	2.57	2.65	3.09
<b>Langue Vivante Espagnol</b>	122	110	111	149	140	9.64	10.71	10.52	10.70	10.89	4.13	4.04	3.67	3.19	3.32
<b>Langue Vivante Italien</b>	21	20	30	21	17	13.71	12.50	13.87	13.86	13.47	2.91	4.49	3.46	2.29	2.07
<b>Langue Vivante Portugais</b>	4	6	8	6	7	9.83	11.83	12.75	12.67	11.86	1.29	2.93	1.98	1.63	2.12

# Nouvelle géométrie du concours en 2010

## Les écoles (entrées/sorties 2010)



Polytech'Paris Sud (ex IFIPS)

Polytech'Annecy-Chambéry (ex Savoie)

ENSC Bordeaux (ex IdC)

--> enssat Lannion (TELECOM)



Ecoles en banque

(esiee Paris

(isis Castres

(ecam Lyon (Concours FESIC prépa)

(ecam Rennes-Louis de Broglie (Concours FESIC prépa)



# Nouvelle géométrie du concours en 2010



Épreuve facultative LV

Démarche Qualité

Égalité des chances

anonymat et correction des copies

mesures disciplinaires

---

[www.e3a.fr](http://www.e3a.fr)

---



**e3a**