

SOMMAIRE

I – DONNEES STATISTIQUES

-
-
-

II – RAPPORT DES EPREUVES ECRITES

-
-
-
-
-

Filière MP**Session 2012**

	Inscrits		Admissibles		Classés	
	Total	%	Total	%	Total	%
Candidates						
Etrangers CEE Et Hors CEE						
Boursiers Pupilles						
3/2						
Passable Assez Bien Bien Très Bien						
Spéciale MP Spéciale MP*						
Autres classes						
Allemand Anglais Arabe Espagnol Italien Portugais						
Total						

Concours e3a – Filière MP

RESULTATS DES EPREUVES ECRITES

	Epreuves	présents					moyenne finale					écart type final				
		2008	2009	2010	2011	2012	2008	2009	2010	2011	2012	2008	2009	2010	2011	2012
MP	Mathématiques A															
	Mathématiques B															
	Option (Info - SI) Informatique															
	Option (Info - SI) S.I															
	Physique-Chimie															
e3a	Français															
	Langue Vivante Allemand															
	Langue Vivante Anglais															
	Langue Vivante Arabe															
	Langue Vivante Espagnol															
	Langue Vivante Italien															
	Langue Vivante Portugais															
	QCM Anglais Fac Anglais															

TABLEAU STATISTIQUES DES ECOLES FILIERE MP

Voir site du SCEI rubrique statistiques

<http://www.scei-concours.fr/statistiques/stat2012/AfficheStatGenerale.mp.html>

EPREUVE DE MATHEMATIQUES A

PRESENTATION DU SUJET

$$xe^x$$

COMMENTAIRE GENERAL DE L'EPREUVE

ANALYSE PAR PARTIES

$$f(x) = xe^x$$

$$u_{n+1} = c^{un}$$

$$u_{n+1} = F(u_n)$$

$$U_{n+1}Z^{n+1}/(U_nZ^n)$$

$$C_n = \alpha_{-1} \left(\frac{1}{nf^n} \right).$$

ANALYSE DES RESULTATS

CONSEILS AUX FUTURS CANDIDATS

EPREUVE DE MATHEMATIQUES B

PRESENTATION DU SUJET

COMMENTAIRE GENERAL DE L'EPREUVE

ANALYSE PAR EXERCICE

ANALYSE DES RESULTATS

-

-

-

CONSEILS AUX FUTURS CANDIDATS

EPREUVE DE PHYSIQUE-CHIMIE

PRESENTATION DU SUJET

a posteriori

COMMENTAIRE GENERAL DE L'EPREUVE

ANALYSE PAR PARTIE

1^{ère} Partie : Contrôle des plaques d'immatriculation

A / Dimensionnement des caméras

\overline{OP}

B / Profondeur de champ

DEUXIEME PARTIE : Détection de véhicules par boucle inductive

C / Inductance de la boucle

$$\vec{B} \cdot d\vec{l} = 0$$

D / Détection d'un véhicule

$$B(O) = 0 \text{ T}$$

TROISIEME PARTIE : Production de soufre par procédé Claus

E / Conversion de l'hydrogène sulfuré

F / Conversion catalytique

G / Structure du soufre

H / Structure de β -SiC, support de catalyseur

ANALYSE DES RESULTATS



CONSEILS AUX FUTURS CANDIDATS

EPREUVE DE SCIENCES INDUSTRIELLES

OBJECTIFS DE L'EPREUVE

ORGANISATION DE L'EPREUVE

COMMENTAIRES DU JURY

Partie 1

Partie 2

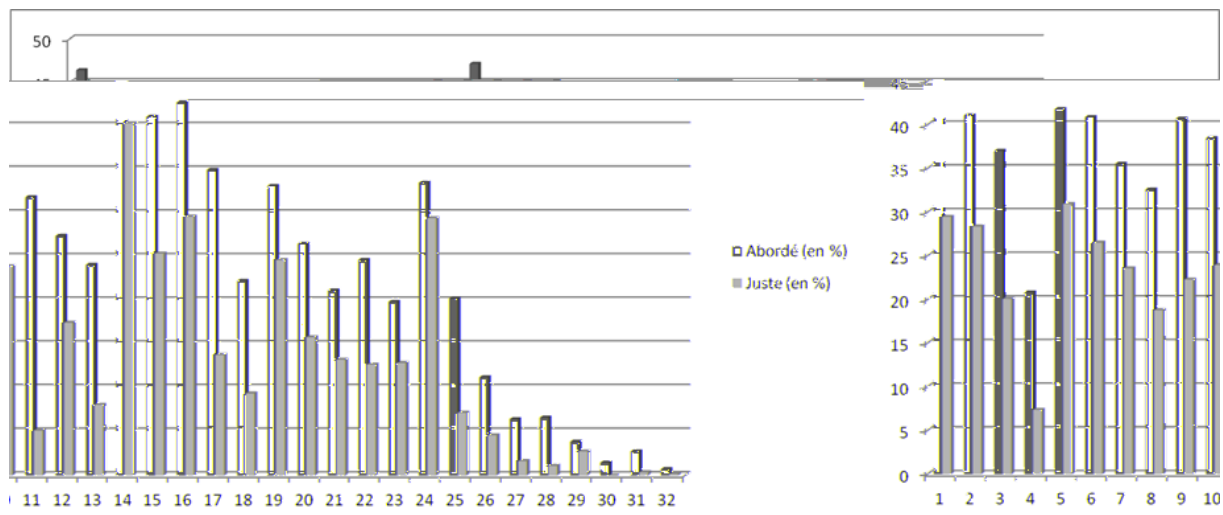
Partie 3

θ

Partie 4

Partie 5

Détail des questions traitées par les candidats



CONCLUSION

ÉPREUVE D'INFORMATIQUE

PRESENTATION DU SUJET

COMMENTAIRE GENERAL DE L'ÉPREUVE

ANALYSE PAR PARTIES

ANALYSE DES RESULTATS

CONSEILS AUX FUTURS CANDIDATS